

## 1.2.2 LAMDA -FNL 系列光纤窄线宽激光器模块



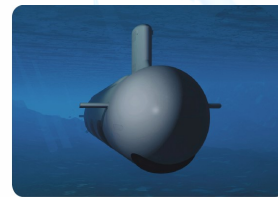
朗普达公司FNL-15系列单频窄线宽激光器模块具有主动波长控制和宽波长热调谐范围.同时具有<KHz的极窄线宽,波长可以在C波段选取.输出功率可以达到40mw.通过数字接口控制和电脑连接,提供图形化界面可以方便的控制激光的波长和功率.

FNL-15模块非常适合用于激光测风雷达,水声探测,石油勘探,周界安全等领域.

完全国内自主研发生产,可以根据用户应用需求提供定制.

### 产品特点:

- ◆ 超低的相位噪声 \*稳定的单频工作
- ◆ 极窄的线宽 \* 长的相干长度
- ◆ 优异的功率稳定性
- ◆ 方便快捷的针对应用的优化定制服务



### 产品应用:

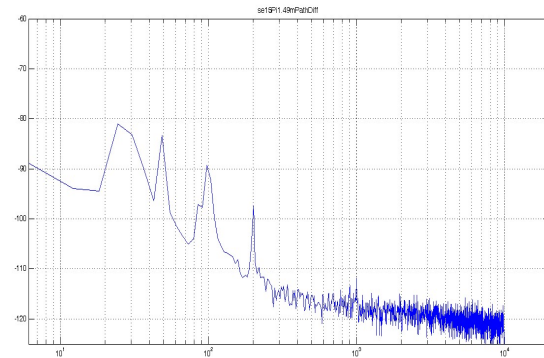
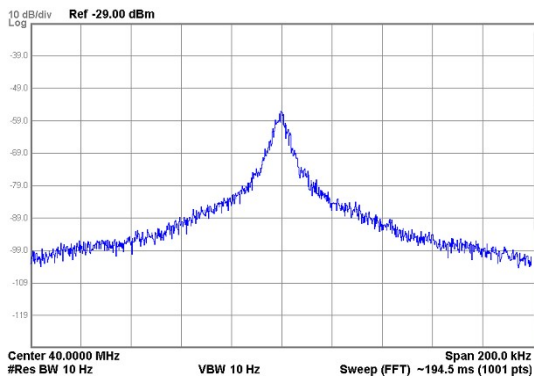
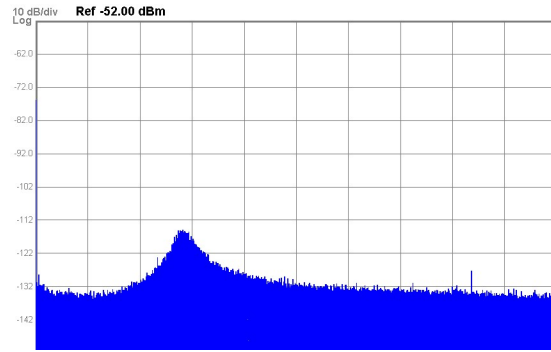
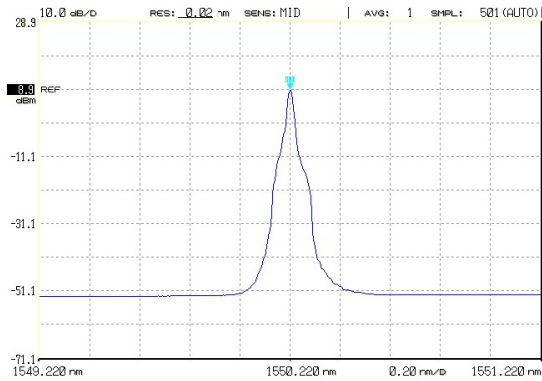
- 光纤水听器
- 激光雷达
- 周界安全
- 声震动探测
- 相干通讯



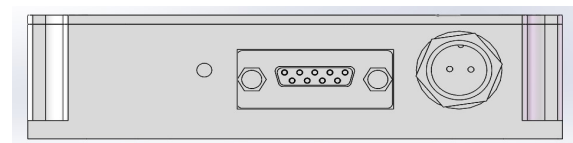
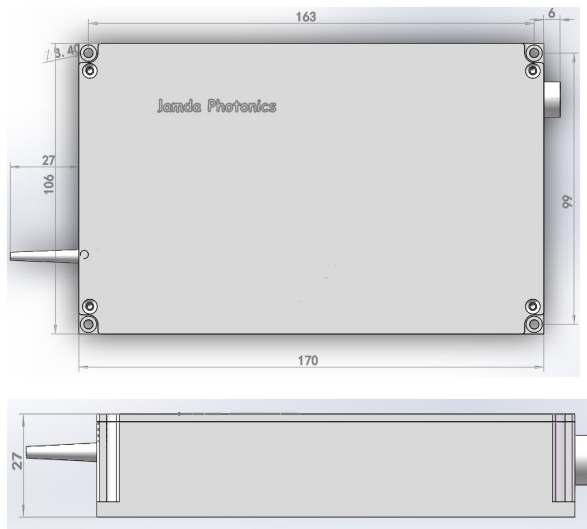
### 参数指标:

参数	性能	单位
中心波长	1550 (可选)	nm
波长稳定性	±0.05	nm
输出功率	>10 (最大 50mw)	mw
功率稳定性	±0.1	%RMS
激光线宽	<1, <3, <5	KHz
边模抑制比	>50 (典型>55)	dB
信噪比	>50	dB
相对强度噪声	<-120	dBc/Hz@1MHz
频率噪声	<100	Hz/√Hz
尾纤输出 (PM FC/APC)	SM (Panda PM 可选)	保偏消光比>20dB
工作温度	15~55	°C
储存温度	-20~60	°C
电源	+5	V (DC)

### 性能测试:



### 机械结构:



### 订购信息:;

FNL	波长:	线宽:	功率:	调制	控制	连接头
光纤窄线宽	C34:	A: <1KHz B: <3KHz C: <5KHz	10:10dBm 13:13dBm 16:16dBm	C:无调制 M:带调制	1: 232	默认: 单模 FC/APC PM:保偏